

Wassererlebnisbereich Graggtümpfe

Genuss und Erholung in der Naherholungs- und Wohlfühloase Graggtümpfe

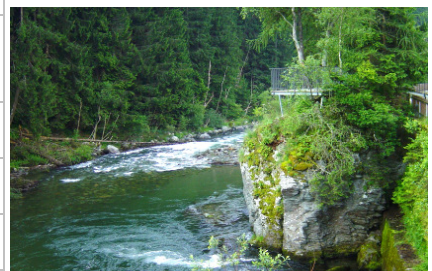
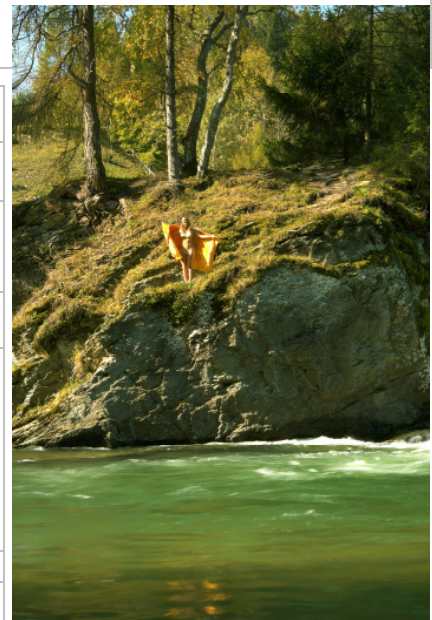
Der Wassererlebnisbereich Graggtümpfe ist das Ergebnis einer bewussten Ausleitung eines Nebenarms der Lieser. Auf einer Länge von 125 Metern findet man dort ein Naherholungsgebiet, der ganz besonderen Art. Die Graggtümpfe sind ein perfekter Platz zum Durchatmen und um einfach einmal abzuschalten.

Im Sommer bietet dieser Ort eine erfrischende Abwechslung zur tropischen Hitze in Autos und Wohnungen. Einfach die Füße ins Wasser hängen und der belebende Prozess beginnt. Ganz Mutige genehmigen sich im Hochsommer sogar eine Ganzkörperabkühlung.

Der Platz verfügt über eine **Liege- und Spielwiese** mit Bäumen, die im Sommer wohltuenden Schatten spenden. Zusätzlich findet man dort urige Holzbänke, eine kleine Brücke und sanitäre Anlagen. Sollte man einmal von einem Regenguss überrascht werden ist das auch kein Problem – ab unter den Unterstand, der extra dafür aufgestellt wurde. Am Ende eines anstrengenden Tages genießt man die Flussromantik von der **Aussichtsplattform** aus.

An diesem schönen Ort kann man aber nicht nur die Seele baumeln lassen, sondern sich ebenso kulinarisch, aber rustikal verwöhnen. Beim **Grillplatz** der Anlage, kann man sich sein eigenes Grillmenü zubereiten – und das vor dieser malerischen Kulisse.

Der Wassererlebnisbereich Graggtümpfe ist ein schöner und beruhigender Ort, dessen Anziehungskräfte auf Jung und Alt wirken.



Öffnungszeiten	Mai - Oktober
Preise	Eintritt frei!
Spezielles Angebot	Grillplätze, Abenteuerspielplatz, Unterstand, Trinkwasserbrunnen
Zielgruppen	Familien, Kinder, Jugendliche
Anreise	A10 Tauernautobahn, Ausfahrt Gmünd, Richtung Trebesing, nach 5 km (gegenüber der Auffahrt in den Ort Trebesing) zum Parkplatz der Graggtümpfe (beschildert)

Ansprechpartner	Gemeinde Trebesing
Adresse	Trebesing 15 9852 Trebesing
Telefon	+43 4732 239 10
E-Mail	trebesing@ktn.gde.at
Website/Blog	-